
Centres commerciaux
Expertise et solutions
CLIMESPACE



LES CENTRES COMMERCIAUX EN QUELQUES CHIFFRES

+100

centres commerciaux en Ile-de-France

(hors parc d'activité commerciale et zone d'activité commerciale)



Le rafraîchissement représente

4

% de la consommation d'énergie des parties communes soit jusqu'à 30 kWh / m² / an

7

% de la consommation d'énergie des parties privatives soit jusqu'à 52,5 kWh / m² / an



Au cours des 10 dernières années

+60

% d'augmentation de la facture énergétique (toujours à la hausse)

11

Près de millions de m² de commerces à Paris

En 2017 :

9 projets d'extension ou de construction de centres commerciaux



DE GRANDS CONSOMMATEURS D'ÉNERGIE FRIGORIFIQUE :

en moyenne

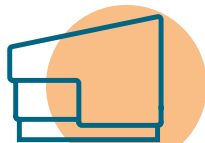
123

kWhf / m² par an

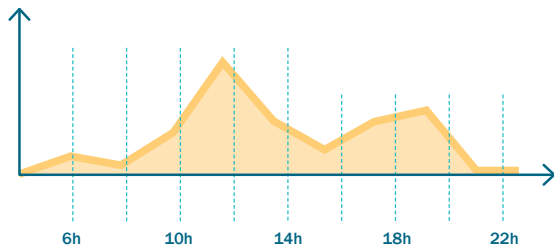
0.9

kg CO₂ / m² par an

Fréquentation journalière d'un centre commercial :



CENTRE COMMERCIAL



*Source : étude réalisée en 2014 pour ENGIE par les étudiants du DPEA Architecture post carbone, « Objectif 2030 : le centre commercial »

CLIMESPACE : UNE EXPERTISE ADAPTÉE AUX BESOINS DES CENTRES COMMERCIAUX

En bref : quels enjeux pour les exploitants de centres commerciaux ?

CONFORT DES USAGERS

1 Confort thermique et continuité de fourniture
Suppression des nuisances sonores, visuelles et vibratoires



2

DIVERSITÉ DES ESPACES RAFRAÏCHIS

Système adapté aux différents besoins des locataires et de leur activité
Refroidissement des installations frigorifiques commerciales

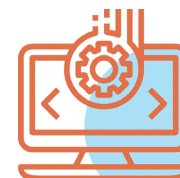
3 OPTIMISATION DES ESPACES COMMERCIAUX

Etude de conception avant travaux et définition d'une solution adaptée
Gain de surface



UTILISATION INTENSIVE ET ATYPIQUE DU FROID

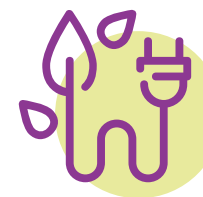
4 Postes de livraison intelligents
Surveillance à distance



5

MAÎTRISE DES CONSOMMATIONS

Réduction des consommations énergétiques
Analyse et conseils d'optimisation de vos consommations



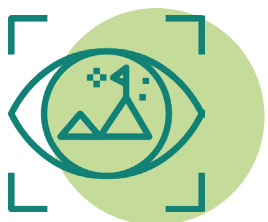
BÉNÉFICES DE LA SOLUTION CLIMESPACE

RACCORDEMENT CLÉ EN MAIN :

Compréhension des besoins et enjeux du projet
Etude de faisabilité et définition d'une solution adaptée
Obtention des autorisations de travaux
Raccordement et mise en service du poste de livraison



FIABILITÉ DE LA FOURNITURE D'ÉNERGIE :



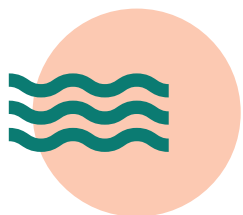
Plus de **99%** de continuité de service
Poste de livraison intelligent
Surveillance à distance
Maintenance pièces et main d'œuvre
Dépannage et astreinte 7j/7, 24h/24
Analyse des consommations et conseils d'optimisation
Espace Client en ligne

MAÎTRISE DES COÛTS :

Transparence de la structure des charges
Suppression des aléas d'entretien et de renouvellement
Facturation sur la base des consommations réelles



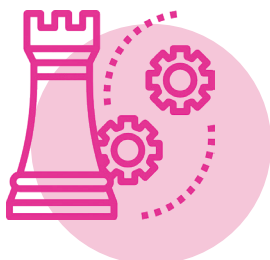
RAFRAÎCHISSEMENT RESPONSABLE :



Suppression des risques sanitaires
Suppression des pollutions visuelle, auditive et vibratoire
Externalisation du management environnemental
Préservation des ressources d'énergie primaire
100% de l'électricité utilisée garantie d'origine renouvelable

VALORISATION DE VOTRE PATRIMOINE :

Contribution à l'obtention de certifications environnementales
Exploitation optimale de vos surfaces grâce à un encombrement limité
Augmentation de la performance financière de l'actif
Lutte contre l'obsolescence du patrimoine



ILS NOUS FONT CONFIANCE



«CLIMESPACE, notamment dans le projet du centre commercial de Beaugrenelle, est un partenaire incontournable pour trois raisons majeures : sur un plan sanitaire d'abord, il était impératif de ne pas implanter de tours aérorefrigérantes sous les fenêtres des habitations qui surplombent le centre. De plus, ceci a libéré un espace que nous avons utilisé en locaux commerciaux. Enfin, en matière de développement durable, le raccordement au réseau urbain et la production de froid centralisée sont bien plus respectueux de l'environnement qu'une solution autonome. CLIMESPACE est un partenaire qui comprend nos enjeux et qui nous accompagne dans la mise en œuvre de solutions même complexes. »

Directeur Architecture et Construction
GECINA

Les Galleries Lafayette Haussmann sont un bâtiment incontournable du style Haussmannien de plus de 130 000 m² de surface de vente, inauguré en 1984. Elles accueillent plus de 37 millions de visiteurs annuels, avec de forts pics d'affluence en fin de semaine (également le dimanche depuis 2017) et lors de nombreux événements.

Au Service Maintenance, notre priorité est de garantir le bien-être de nos clients tout au long de leur expérience d'achat, quel que soit la saison et l'affluence, et en limitant l'impact environnemental de nos consommations d'eau, d'électricité, de climatisation et de chauffage.

Le bâtiment a été raccordé au réseau CLIMESPACE en 1996. Un deuxième module de 4 échangeurs a été installé en 2012 portant notre puissance souscrite à 7 MW pour un nombre total de 7 échangeurs. **La particularité de ce site est qu'il accueille également une des centrales de production de CLIMESPACE dans ses sous-sols.**

Enfin, avec l'appui de CLIMESPACE, nous avons pu optimiser notre Delta T et maximiser notre recours à la ventilation naturelle, diminuant ainsi nos consommations de froid de près de 45% ces 5 dernières années.

Etienne LAVILLE,
Responsable Service Maintenance
Galleries Lafayette Haussmann

CLIMESPACE

EN QUELQUES MOTS

CLIMESPACE
ENGIE

CLIMESPACE, filiale d'**ENGIE**, concessionnaire de la Ville de Paris, pionnier et leader international, exploite et développe le réseau de froid de la ville de Paris depuis 1991.

10 sites de production et **3 sites de stockage** fournissent près de **490 GWh/an** de froid à près de **700 bâtiments via 79 km de réseaux**.

CLIMESPACE répond aux besoins de rafraîchissement des hôtels, grands magasins et centres commerciaux, bureaux, data centers, musées de la capitale... Le raccordement au réseau de froid urbain de la Ville de Paris permet de bénéficier d'une énergie frigorifique à haute efficacité énergétique.