

---

# Hôtels

Expertise et solutions

**CLIMESPACE**

---



# LES HÔTELS EN QUELQUES CHIFFRES



Majoritairement des 3\* (43%)

**27** % sont  
des 4\* et 5\*

**53** % des touristes  
pensent que  
« Paris est une  
ville verte »

**30** % des consommateurs  
désirent séjourner dans un  
établissement soucieux de  
l'environnement



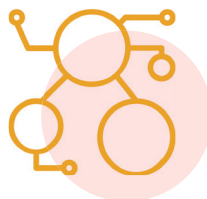
**20** kWh / m<sup>2</sup> / an  
Moyenne de consommation des  
établissements hôteliers raccordés au  
réseau de froid urbain **CLIMSPACE**

Les hôtels, cafés et restaurants représentent

**16** % des consos d'énergie  
du tertiaire parisien  
soit **388**  
kWh / m<sup>2</sup> / an

**35** kWh / m<sup>2</sup> / an de consos  
d'énergie liées à la climatisation  
dans le tertiaire parisien

**44 016 074**  
nuitées hôtelières dans  
l'agglomération parisienne en 2016



Le saviez-vous ?



**Hôtels, cafés et restaurants** sont  
les filières du domaine tertiaire qui sont  
susceptibles d'obtenir les économies  
d'énergie les plus importantes.

1: Source : Enjeux Énergétiques du Tertiaire Parisien 2014-2020

2: Source : Consommation d'énergie des cafés, hôtels et restaurants franciliens 2009, ADEME

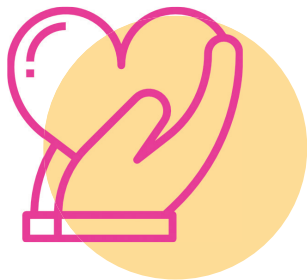
3: Source : Sondage Deloitte, 2015

# CLIMESPACE : UNE EXPERTISE ADAPTÉE AUX BESOINS DES HÔTELS

En bref : quels enjeux pour les exploitants d'établissements hôteliers ?

## CONFORT DES CLIENTS

**1** Confort thermique et disponibilité  
**Suppression** des nuisances  
sonores, visuelles et vibratoires



## 2 DIVERSITÉ DES ESPACES RAFRAICHIS

Gestion de la température dans  
les différents espaces : chambres,  
cuisines, SPA, parties communes...  
**Refroidissement des installations  
frigorifiques commerciales :**  
chambres froides, machines à glace  
etc.

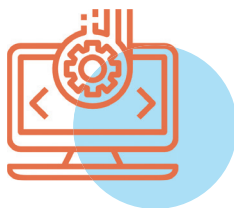


## 3 OPTIMISATION DES ESPACES D'HÉBERGEMENT

Etude de conception avant  
travaux et définition d'une solution  
adaptée  
Gain de surfaces d'hébergement

## UTILISATION CRITIQUE ET ATYPIQUE DU FROID

**4** Poste de livraison intelligent  
Surveillance à distance  
Continuité de fourniture et  
diminution de la puissance  
électrique appelée



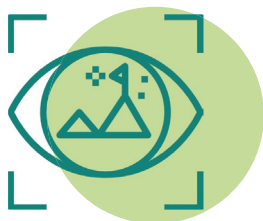
**5** **VALORISATION DU PATRIMOINE**  
Facilité d'intégration architecturale  
Fourniture d'énergie frigorifique à  
forte valeur environnementale



# **BÉNÉFICES** DE LA SOLUTION CLIMESPACE

## **RACCORDEMENT CLÉ EN MAIN :**

Compréhension des besoins et enjeux du projet  
Etude de faisabilité et définition d'une solution adaptée  
Obtention des autorisations de travaux  
Raccordement et **mise en service** du poste de livraison

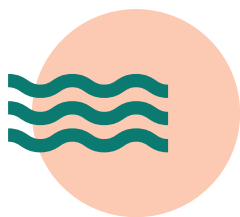


## **FIABILITÉ DE LA FOURNITURE D'ÉNERGIE :**

Plus de **99%** de **continuité de service**  
Poste de **livraison intelligent**  
**Surveillance à distance**  
**Maintenance pièces et main d'œuvre**  
**Dépannage et astreinte 7j/7, 24h/24**  
Analyse des consommations et conseils d'optimisation  
**Espace Client en ligne**

## **MAÎTRISE DES COÛTS :**

Transparence de la structure des charges  
**Suppression des aléas d'entretien** et de renouvellement  
**Facturation sur la base des consommations réelles**



## **RAFRAICHISSEMENT RESPONSABLE :**

Suppression des risques sanitaires  
Suppression de la pollution **visuelle, auditive et vibratoire**  
Externalisation du management environnemental  
Préservation des ressources d'énergies primaires  
**100% de l'électricité utilisée garantie d'origine renouvelable**

## **VALORISATION DE VOTRE PATRIMOINE :**

Encombrement limité et **libération d'espace**  
en terrasse, en sous-sol ou dans les cours intérieures  
**Souscription évolutive** : lutte contre l'obsolescence  
du patrimoine



## ILS NOUS FONT **CONFIANCE**



« CLIMESPACE est une solution unique pour assurer la continuité de fourniture en froid du bâtiment, tout en permettant l'externalisation des problématiques telles que la gestion des risques (légionelles, fluides frigorigènes...), le management environnemental ou encore le suivi réglementaire. Le gain de place permis par le raccordement au réseau a par ailleurs pu être transformé en surfaces utiles (locaux de stockage en sous-sol etc.). Le Réseau de Froid Urbain de la Ville de Paris représente une infrastructure supplémentaire pérenne apportée au bâtiment et un service d'efficacité énergétique, contrairement à une production autonome assimilable à un produit de consommation courante. Grâce à une véritable relation partenariale inscrite dans la durée, les équipes CLIMESPACE sont disponibles, à l'écoute de nos besoins et nous accompagnent dans le suivi d'exploitation et la prévision budgétaire depuis 15 ans. »

**Bruno GUSELLI**

**Directeur technique du Park Hyatt Paris Vendôme**

« L'hôtel Le Meurice a été raccordé en 1999 lors de sa rénovation. Les éléments déterminants du choix de la solution étaient : le gain de place (90 m<sup>2</sup> de locaux techniques en sous-sol réutilisés en surface utile), la maîtrise des coûts ainsi que la simplicité d'exploitation et maintenance des installations de production, 100% déléguées à CLIMESPACE. Par ailleurs, les équipes CLIMESPACE sont disponibles et prennent en compte les problématiques propres à la gestion d'un palace dans l'analyse de nos consommations et nous accompagnent dans leur optimisation. Nous sommes pleinement satisfaits des résultats obtenus. »

**Nicolas Cosson**

**Directeur Technique de l'hôtel Le Meurice**



« Un bureau d'études m'a fait trois propositions et la solution que nous avons retenue est celle de CLIMESPACE qui est la meilleure sur le plan du développement durable, plus économique et qui nous permet également de récupérer une surface de 30m<sup>2</sup> sur la terrasse. De plus, le système proposé par CLIMESPACE est évolutif, qualité précieuse pour la suite de la vie de notre établissement »

**Gérard BERRUT,**

**Propriétaire de l'Hôtel Bedfor**



---

# CLIMESPACE

## EN QUELQUES MOTS

---

CLIMESPACE  
ENGIE

**CLIMESPACE**, filiale d'**ENGIE**, concessionnaire de la Ville de Paris, pionnier et leader international, exploite et développe le réseau de froid de la ville de Paris depuis 1991. **10 sites** de production et **3 sites de stockage** fournissent près de **490 GWh/an** de froid à plus de **650 bâtiments** via **75 kilomètres de réseaux**.

**CLIMESPACE** répond aux besoins de rafraîchissement des hôtels, grands magasins et centres commerciaux, bureaux, data centers, musées de la capitale... Le raccordement au réseau de froid urbain de la Ville de Paris permet de bénéficier d'une énergie frigorifique à haute efficacité énergétique.