
Musées

Expertise et solutions

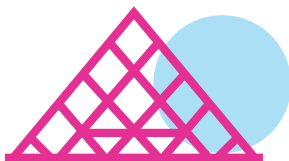
CLIMESPACE



LES MUSÉES EN QUELQUES CHIFFRES

206

musées à Paris



414

kWhf froid / m² / an
consommation moyenne des
musées raccordés au réseau de
froid de la Ville de Paris

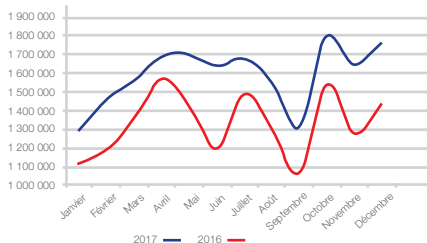
Près de

70 millions de visiteurs
dans les sites culturels
parisiens par an



Les musées représentent
2 % du nombre de bâtiments
raccordés par CLIMESPACE
mais constituent plus de
12 % des consommations
sur l'ensemble du réseau
de froid

Saisonnalité de la fréquentation des musées parisiens :



19,1
millions de
visiteurs
+ 19,7% entre
2016 et 2017

Sources : OID, Enjeux énergétiques du tertiaire parisien 2014-2020- Mairie de Paris (2015), ORIE, Deloitte
Enquête fréquentation des sites culturels parisiens en 2017 - Observatoire économique du tourisme parisien (2018)

CLIMESPACE : UNE EXPERTISE ADAPTÉE AUX BESOINS DES MUSÉES

En bref : quels enjeux pour les exploitants de musées ?

CONFORT DES VISITEURS

- 1** Confort thermique et continuité de fourniture
Suppression des nuisances sonores, visuelles et vibratoires



2

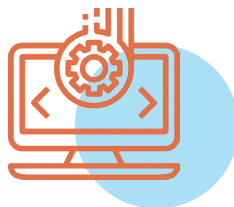
UTILISATION INTENSIVE ET ATYPIQUE DU FROID

Poste de livraison intelligent
Surveillance à distance
Fiabilité de l'approvisionnement et diminution de la puissance électrique appelée
Préservation des œuvres
Gestion des pics d'affluence

3

DIVERSITÉ DES ESPACES RAFFRAÎCHIS

Système adapté aux différents besoins en froid : salles d'exposition, réserves, cafétérias, restaurants, boutiques...



CONFORMITÉ À LA LÉGISLATION

4

Qualité sanitaire de l'air
Externalisation du **management réglementaire et environnemental**
Respect de la réglementation

5

VALORISATION DU PATRIMOINE

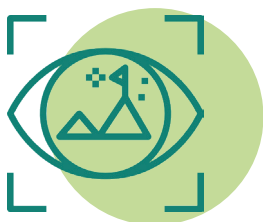
Facilité d'intégration architecturale
Fourniture d'énergie frigorigère à **forte valeur environnementale** (certifications, labels...)



BÉNÉFICES DE LA SOLUTION CLIMESPACE

RACCORDEMENT CLÉ EN MAIN :

Compréhension des **besoins et enjeux** du projet
Etude de faisabilité et définition d'une solution adaptée
Obtention des **autorisations de travaux**
Raccordement et **mise en service** du poste de livraison

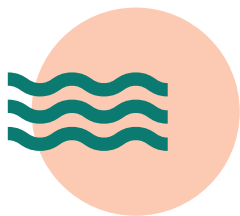


FIABILITÉ DE LA FOURNITURE D'ÉNERGIE :

Plus de **99%** de **continuité de service**
Poste de **livraison intelligent**
Surveillance à distance
Maintenance pièces et main d'œuvre
Dépannage et astreinte 7j/7, 24h/24
Analyse des consommations et conseils d'optimisation
Espace Client en ligne

MAÎTRISE DES COÛTS :

Transparence de la structure des charges
Suppression des aléas d'entretien et de **renouvellement**
Facturation sur la base des consommations réelles

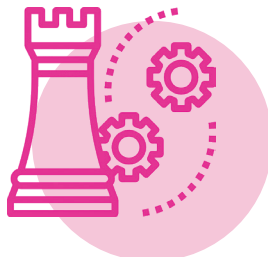


RAFRAÎCHISSEMENT RESPONSABLE :

Suppression des risques sanitaires
Suppression des pollutions **visuelles, auditives** et **vibratoires**
Externalisation du management environnemental
Préservation des ressources d'énergie primaire
100% de l'électricité utilisée **garantie d'origine renouvelable**

VALORISATION DE VOTRE PATRIMOINE :

Contribution à l'obtention de certifications **environnementales**
Exploitation optimale de vos surfaces grâce à un encombrement limité
Augmentation de la performance financière de l'actif
Lutte contre l'obsolescence du patrimoine



ILS NOUS FONT CONFIANCE



« Les variations de fréquentation au musée Grévin sont assez fortes et être certains de pouvoir rafraîchir rapidement nos espaces de visite est un atout majeur. Notre principale exigence est la disponibilité du service et le réseau CLIMESPACE ne souffre d'aucune coupure durant l'année contrairement aux groupes extérieurs qui ont tendance à s'arrêter pour surchauffer en cas de grosse chaleur. Enfin, nous devons également assurer un confort de visite et la bonne conservation des œuvres du musée en garantissant un air frais et renouvelé. »

Nicolas JOUSSE
Responsable Technique
Musée Grévin



Ancienne résidence des rois de France, le palais du Louvre accompagne l'histoire de notre pays depuis huit siècles. Ouvert à tous en 1793 comme un musée universel, le Louvre présente des collections qui figurent parmi les plus belles au monde et couvrent 9 millénaires et 5 continents. Réparties en huit départements, elles contiennent plus de 35 000 œuvres universellement admirées, comme la Joconde, la Victoire de Samothrace ou la Vénus de Milo. Gardien de ce patrimoine unique qu'il partage et fait vivre, le musée du Louvre a accueilli 9,6 millions de visiteurs en 2019.

Depuis 1986, le musée du Louvre a choisi le Réseau de Froid Urbain pour garantir le bien-être de ses visiteurs, la bonne conservation des œuvres et une continuité de fourniture supérieure à 99,9%.

Dans l'aile Marsan du Palais du Louvre, le musée des arts décoratifs a été raccordé au réseau par la suite, en 2014.



CLIMESPACE

EN QUELQUES MOTS

CLIMESPACE
ENGIE

Filiale d'ENGIE et concessionnaire de la Ville de Paris depuis 1991, **CLIMESPACE** exploite et développe le Réseau de Froid Urbain, le premier d'Europe.

10 sites de production **4 sites de stockage** fournissent près de **490 GWh/an** de froid à près de **700 bâtiments via 79 km de réseaux**.

CLIMESPACE répond aux besoins de rafraîchissement des hôtels, grands magasins et centres commerciaux, bureaux, data centers, musées de la capitale... Le raccordement au Réseau de Froid Urbain permet de bénéficier d'une énergie frigorifique à haute efficacité énergétique.